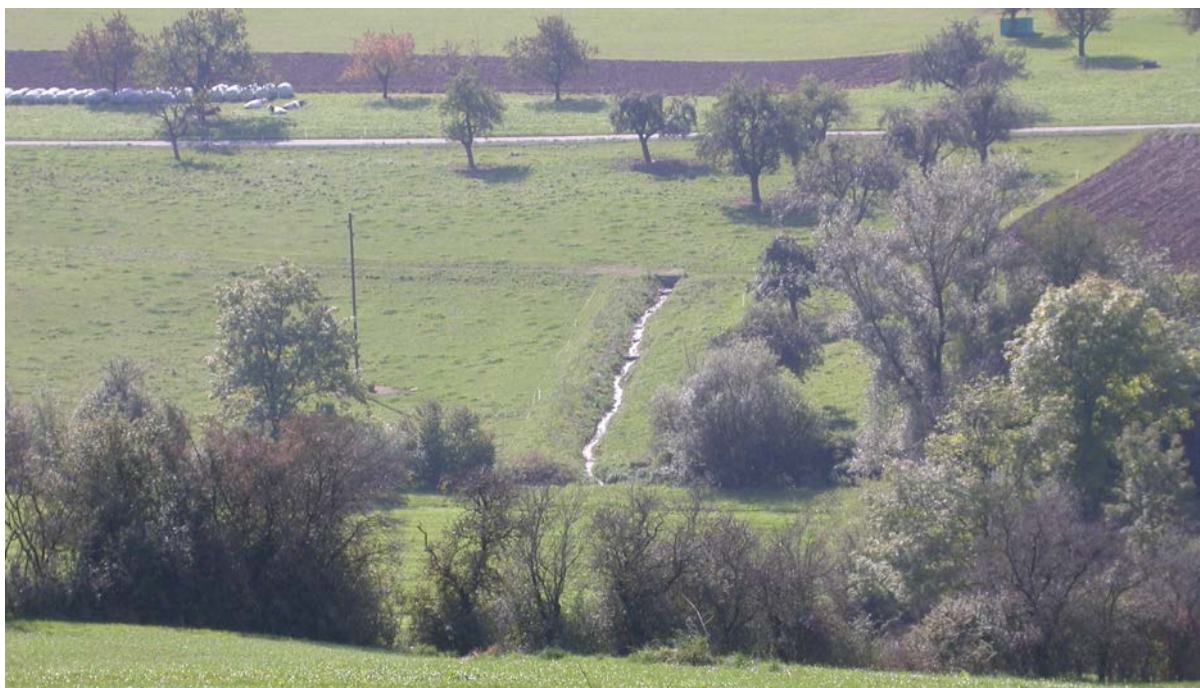




Dokumentation

Teilausdolung des Buechbächlis in Rothenfluh 2007

Inhaltsverzeichnis	Seite
1. Kurzbeschreibung	2
2. Fotodokumentation	3



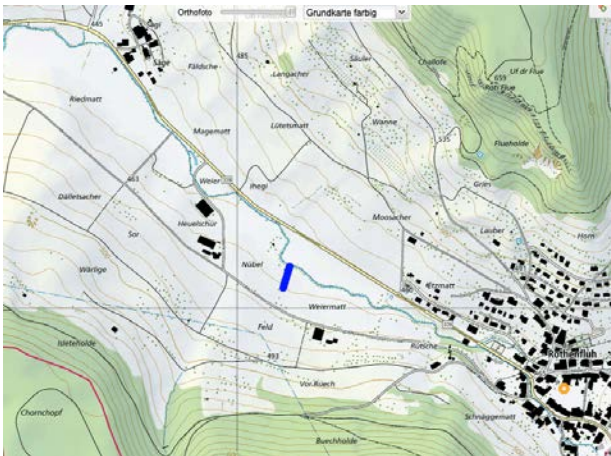
Das neue Buechbächli im Juni 2007 (Foto: Ueli Schaffner)

Wir bedanken uns herzlich bei den unten genannten Sponsoren für die grosszügige finanzielle Unterstützung und bei den Landeigentümern Albert und Susanne Bürgi, sowie bei Pächter Adrian Kunz ohne deren Unterstützung das Projekt nicht realisierbar gewesen wäre.

- Basellandschaftlicher Natur- und Vogelschutzverband
- Ruepp AG, Ormalingen

1. Kurzbeschreibung

- Projektname** Teilausdolung des Buechbächlis in Rothenfluh 2007
- Ziele**
- ➔ durch die Ausdolung wird die Landschaft ökologisch aufgewertet und vernetzt
 - ➔ gezielte Förderung bedrohter Arten, wie Feuersalamander, Hermelin, Spitzmäusen u.a. kleiner Wirbeltiere
 - ➔ allgemeine Förderung von Insekten und Pflanzen in und am Bächli
- Ort** Rothenfluh im Gebiet 'Weiermatt', Prz. 384



Das neue Bächli liegt westlich des Dorfes. Es mündet in die Ergolz.



- Länge **60 Meter**
- Realisierungszeitraum **Frühjahr 2007**
- Gesamtkosten **CHF 9000**
- Projektleitung **Bruno Erny**
- Stundenaufwand ehrenamtliche Arbeit NUVRA-Mitglieder **ca. 100 Stunden**

Bruno Erny, Präsident und Projektleiter
079 592 16 04

Obere Vogtsmatten 15, 4467 Rothenfluh
bruno.erny@breitband.ch

2. Fotodokumentation

November 2006



April 2007







Baselbieter Naturschutztag Oktober 2008 (Bau von Kleinstrukturen) Fotos: Otto Graf



Juni 2012



